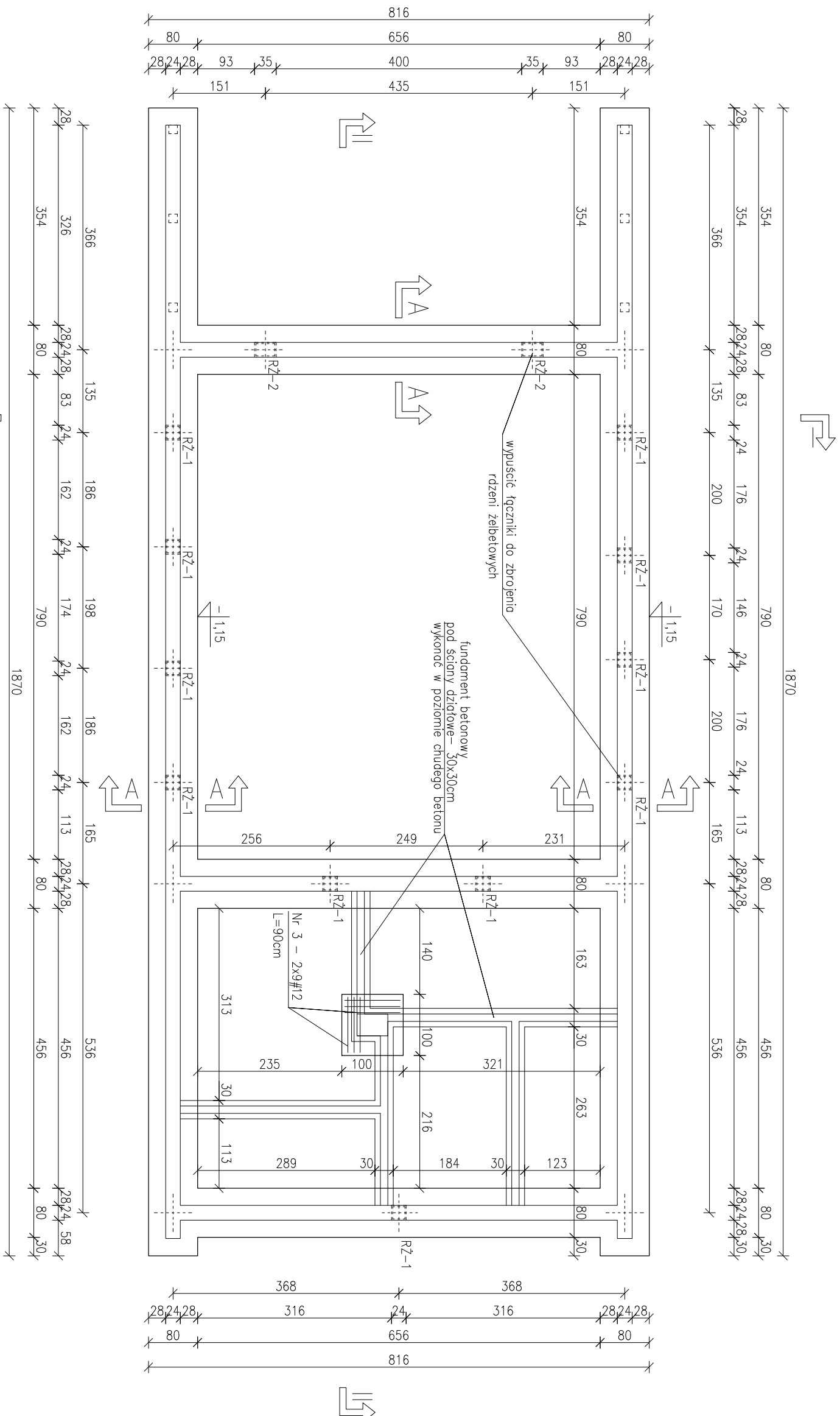
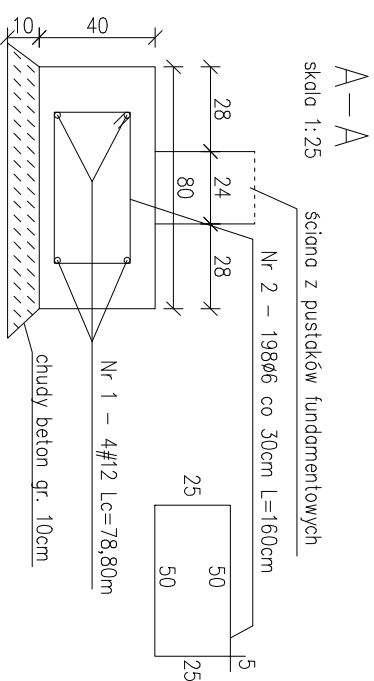


Rzut fundamentów








Zestawienie stali zbrojeniowej

Pozycja	Numer	Średnica	Długość	Liczba ogólna	Pręty zbrojenia	
					Długość ogólna	
					SIOS	34GS
					Ø6	#12
		[mm]	[m]	[sztuk]		
ławy	1	12	59,50	4	—	235,00
fundamentowe	2	6	1,60	198	316,80	—
	3	12	0,90	18	—	16,20
Długość ogólna				[m]	316,80	254,20
Masa 1 m pręta				[kg]	0,222	0,888
Masa prętów wg średnic				[kg]	70,33	225,73
Masa całkowita prętów				[kg]	296,06	



UWAGA:

Beton C20/225.
Stal A-III 34GS, A-0 St0S-b
Grubość otuliny prętów zbrojenia wynosi 5cm
Ławy fundamentowe posadowić na gruncie nośnym.
Należy usunąć nienośne warstwy gruntu na głębokość
min. 2,4m poniżej poziomu istniejącego terenu,
o także szerzej na min. 2m po każdej stronie
i zastąpić je podsypanką płaszczysto- żwirową.
Po wykonaniu wykopu i wybraniu warstw nienośnych
należy zlecić geotechniczny odbiór wykopu.
Podsypankę zagęszczać warstwami o miąższości poniżej 30cm
do stopnia zagęszczenia $I_s=1,0$.
Przed wykonaniem fundamentów należy zlecić geotechniczny
odbiór stopnia zagęszczenia wykonanej zasypki.

 <p>BIURO PROJEKTOWE I NADZÓR BUDOWLANY mgr inż. MATEUSZ DAWIDOWSKI</p> <p>☎ ul. Miodowa 24, 77-100 Dąbnie ✉ biuro@mdprojekt-bytow.pl 🌐 www.mdprojekt-bytow.pl ☎ tel. 726657389 Znajdź nas na:    </p>		<p>skala: 1:75</p>	<p>nr rys. 7</p>
<p>Temat:</p>	<p>Rzut fundamentów</p>	<p>data:</p>	<p>30 listopada 2023</p>
<p>Adres inwestycji:</p>	<p>dz. nr 90/6 obr. Złakowo, gm. Postomino</p>		
<p>Nazwa inwestycji:</p>	<p>Budowa świetlicy wiejskiej wraz z zagospodarowaniem terenu w miejscowości Złakowo.</p>		
<p>Projekował - arch.:</p>	<p>mgr inż. arch. Magda Nowotnik upr. nr 547/POOKK/2013</p>		
<p>Sprawdził - arch.:</p>	<p>mgr inż. arch. Justyna Kolaś upr. nr 41/POOKK/N/2018</p>		